



NetFax

Network Fax Server

數位網路傳真機

NFS-150/250/450/850

綠色環保的傳真新貴 — NetFax 為企業提供了一種智慧型的傳真應用解決方案，它將伺服器端軟體和硬體完美的結合在一起，讓您的安裝和維護更方便，使用者可在自己電腦中像是收發 Email 或列印檔案一樣收發傳真、管理傳真。NetFax 徹底解決了傳統傳真的弊端，從資訊化的角度，以開放式的模式，建立起企業內部先進實用的傳真訊息應用和管理系統。在廣大用戶的支持下，NetFax 已經走向成熟，憑藉其優質的性能和穩定性，引領省時省錢、高效辦公的潮流。

產品特色

- ✓ 支援Web介面，操作簡單，介面如同 Outlook
- ✓ 無授權人數上限，帳戶管理整合LDAP
- ✓ 絕佳的成本效益、提高工作效率
- ✓ 檔案直傳，無紙收發
- ✓ 簽章管理系統、簡化傳真文件管理
- ✓ 線上搜尋往來的傳真，減少人力時間
- ✓ 多人同時共用傳真系統
- ✓ 接收傳真依條件自動分送給對應的收件者
- ✓ 接收傳真自動郵件轉發 (Fax to Email)
- ✓ 接收傳真自動列印 (Fax to Print)
- ✓ 接收傳真自動上傳Ftp主機 (Fax to Ftp)
- ✓ 支援Unicode(UTF-8)，國際傳真無亂碼
- ✓ 低電源功耗、儲存容量大
- ✓ 獨立運作含自動備份系統，不需維護



NFS-150



NFS-250



NFS-450



NFS-850



綠色環保的傳真新貴

完整的企業e化最佳解決方案

透過 3 分鐘簡單且快速的設定，您可以在任何時間、地點獲得即時的傳真內容，對分散在各地的企業提供完整且實惠的 e 化方案，使用 NetFax 系統可較傳統傳真系統方案增加 10 倍的效益且同時處理多條線路的傳真服務。每套 NetFax 軟體可同時管理一台以上的 NFS 主機，簡化人員奔走收發傳真的時間。

企業傳真整體解決方案

傳真即時性

NetFax 可將接收的傳真資料轉換成電子文件，直接透過 Email 傳送到使用者的電子郵件信箱，也可避免傳真機列印廣告等不必要之傳真，即時又環保。



隨時隨地都有傳真機

行動辦公室之無遠弗屆，NetFax 用戶端只需經由 Internet 連上 NetFax Server，便可於任何時間地點查詢、發送或接收傳真。



電腦化自動傳真

無紙化之商務辦公室，藉由電腦便可直接將文件傳真至客戶端的傳真機上，不僅提高員工工作效率，更可解決傳真資料備忘搜索的問題。



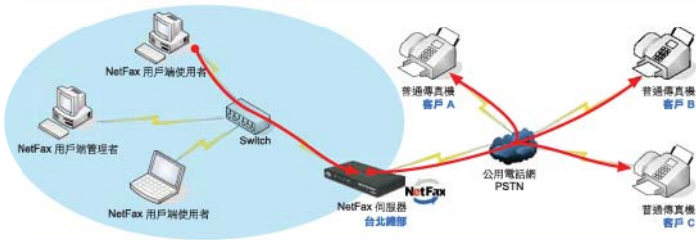
自動分配接收傳真

聰明的 NetFax 可依來電號碼或傳真識別碼自動將傳真文件分配給傳真接收者；用戶也可自行定義傳真分機碼來自動分配接收的傳真文件，以提高傳真效率。



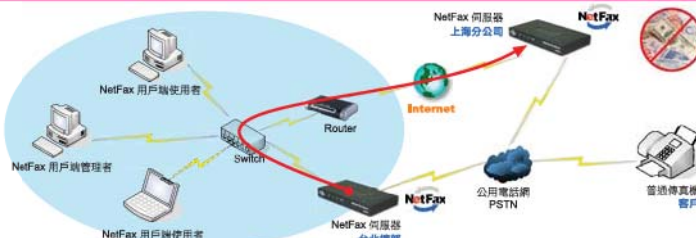
依排程自動發送大量傳真

可依用戶的需求自行定義發送大量傳真的時間，以避免佔用上班時間並有效節省公司的傳真費用，傳真失敗的部分也可一目了然。



無需費用的網路傳真

NetFax 可藉由網際網路來實現透過網路達成傳真之功能，不僅達到節能環保還可以直接省下通訊費用。



網頁式人性化操作介面



產品功能

發送傳真

用戶端安裝時會自動新增虛擬印表機，只需在檔案列印時選擇“NetFaxPrinter”虛擬印表機，WINDOWS環境下所有可列印的檔案及資料都能通過傳真伺服器發送。

自動平衡傳真發送線路* 多線式機種 (NFS-250/450/850) 提供 NetFax 可依傳真線路的狀況自動選擇空閒的線路對外發送傳真，使用企業內閒置的電話線路當成備用的對外發送線路，讓對內的傳真接收不受影響，達到全自動判斷的機制，同時增加用戶在傳真線路的高可用度。

定時發送傳真

NetFax 可依用戶端指定的時間發送傳真。用戶可選擇傳真線路較空閒或電話費用優惠的時間段發送大量傳真；對於發送國際傳真使用定時發送功能更可解決時差問題。

群組發送傳真

一次操作就可將相同內容的傳真檔案發給多個不同地方，在發送傳真時以指定多個或一組聯絡人為傳真接收人，即可完成傳真群組發送。

傳真失敗自動重發

NetFax 竭盡全力保證每一個傳真都能成功並及時的發送到目的地。因對方佔線、無人接聽導致傳真失敗，系統將會自動重發。對於因線路品質導致的傳真中斷，系統可以自動重發失敗頁。

取消待發傳真

若傳真處於待發狀態，用戶可以取消自己所送出的發送傳真任務。

傳真內部轉發

內部轉發可實現傳送者內容之審核、簽章等功能。

傳真外部轉發

接收的傳真還可以轉發給公司傳真系統外的傳真機。

傳真發送優先順序別

重要的傳真如將優先順序別設為較高時，在伺服器端的發送佇列中將優先發送，不必排隊。

OCR 方式自動目的號碼發送 (報表發送)

根據 OCR 方式自動識別發送的電話號碼，實現自動化的傳真發送功能。(選購)

接收傳真

接收傳真即時提醒 (標準客戶端功能, Web客戶端無此功能)

新傳真送達時，電腦桌面的右下角會彈出訊息提示，且帶有音效提醒。

瀏覽、編輯傳真 (標準客戶端功能, Web客戶端無簽章功能)

傳真內容以圖形的格式(.tif)顯示，使用者可利用 NetFax 用戶端瀏覽軟體查看，並提供編輯工具供使用者進行修改編輯、註釋或批改後再轉發。

自動列印傳真 (Auto Fax to Print)

接收的傳真可依帳戶及時間條件自動列印至雷射印表機，也可手動指定某份傳真列印。

郵件接收傳真 (Auto Fax to E-Mail)

使用者可在 NetFax 客戶端設定一組以上的 Email 帳號，發給該使用者的傳真將自動轉發到指定的電子郵件信箱。

自動上傳至FTP主機 (Auto Fax to Ftp)

接收的傳真可依帳戶及時間條件自動上傳至Ftp主機，可達到傳真管理自動化目的。

接收傳真自動路由分配

依分機號碼方式

每個用戶端都會被分配到一個傳真分機碼，當接收傳真時，NetFax 會識別由語音提示音時輸入的數位分機代碼，將傳真自動分發到相對應的員工或部門電腦。

依據來電顯示號碼方式

可於系統事先設定好客戶的傳真號碼，當接收傳真時，NetFax 便可根據對方的傳真號碼自動將傳真轉給指定的員工或部門電腦。

依據對方傳真機上的傳真標示資訊

普通傳真機一般都會設置公司簡稱或傳真號碼等標示，系統可以根據這個資訊分發給不同的員工或部門電腦。

連接埠路由方式

多線之NetFax設備可分配不同線路預設給不同的員工或部門電腦。

傳真狀態回覆

無論發送出去的傳真成功與否，用戶端都會收到 NetFax 伺服器端發回的資訊。另外，若傳真發送失敗，例如無人接聽或佔線，NetFax 可回覆錯誤報告。

傳真檢索

可依日期、傳真號碼、收件人、傳真主題、備註等對傳真進行多條件檢索。

傳真分類管理 (標準客戶端功能, Web客戶端無此功能)

NetFax 用戶端使用者可自行定義檔案夾，對已接收的傳真檔進行分類管理。

傳真備份

在 NetFax 伺服器端可依日期對所有進出的傳真提供全面的備份功能，包括歷史接收的傳真、發送的傳真，統計市內、國內長途、國際長途的傳真份數及總頁數，並形成統計報告檔案。(統計報告為選購)

自行定義傳真頁首或頁尾

NetFax 提供多種傳真頁首範本供選擇，也可自訂頁首及頁尾的發送格式。

掃描直接傳真

當有原始票據、手寫稿件等需要傳真時，NetFax 可支援直接將事務機之掃描器內的稿件轉換成傳真格式發送，簡單方便。(選購)

自訂語音提示語

用戶可自行錄製歡迎語和提示語至 NetFax 系統內，建立專業的企業形象。發送傳真時，如對方是人工接收，NetFax 可自動播放語音提示，請求對方接收傳真，如“您好，這是 ABC 公司傳真系統，請接收傳真，謝謝！”。接收傳真時，可自動播放歡迎語和提示語，請求對方輸入傳真分機號碼，以便確認傳真接收人，如“您好，這是 ABC 公司自動傳真系統，請直接傳真分機號碼，謝謝！”。NetFax 多線產品還可以實現不同線路預定播放不同的語音內容之功能。

通訊錄管理

提供個人、部門及公用通訊錄。使用者可自行增加常用聯絡人通訊錄資料，直接從通訊錄中選擇聯絡人發送傳真，並可以對聯絡人進行分組管理。另外，使用者可匯入外部的通訊錄，如 Outlook Express、Microsoft Outlook 的通訊錄，以及自己編定的 txt、Excel csv 等通訊錄檔案。

用戶管理

在 NetFax 伺服器端可對全公司的使用者進行管理，增加部門、用戶資料，設定用戶端之登錄名稱及密碼、傳真分機號碼及收發許可權。

整合LDAP之帳戶管理及軟體安裝派送*

多線式機種 (NFS-250/450/850) 提供在 NetFax 伺服器端可整合LDAP來進行帳戶及密碼之管理。

傳真簽章 (標準客戶端功能, Web客戶端無簽章功能)

從掃描器或圖像匯入簽章檔，用戶可在客戶端使用自己的簽章，根據密碼，在傳真檔上加蓋簽章。

監控傳真狀態

在主機端可查看各個傳真線路的狀態，如空閒、正在發送、正在接收。可監控當時的傳真任務，如正在發送的傳真、正在等待發送的傳真、正在重試的傳真等，且可顯示發送這些傳真任務的用戶端用戶。

傳真異地收發

即使出差到外地，只要能上網，連接到公司的傳真伺服器，便可像在公司內部一樣收發傳真。

支援T.38網路傳真(IP Fax)功能

NetFax 已經可透過網路來收發傳真，使企業間的傳真費用為零。(選購)

跨區域的多伺服器工作模式 (異地堆疊架構)

NetFax 已實現分散型之嵌入式傳真伺服器網路連結功能，大幅地降低企業的费用。不同區域的部門或合作夥伴，只要客戶安裝了NetFax 傳真伺服器，就可通過網際網路的連接來實現長途傳真的內部發送，將傳真通訊費歸為零，就如同內部發送一般的方便。

方便的二次開發介面 (API)，與自有業務系統整合容易

系統提供簡單的二次開發介面，可與企業的其他業務系統 (如ERP、CRM等) 完全整合，協助提高辦公效率。(選購)

Network Fax Server 數位網路傳真機

最佳的企業節費方案

傳統傳真機無法幫你節省任何傳真費用，且浪費大量傳真時間與耗材成本！

成本項目		傳統傳真機	數位網路傳真機
人工成本	發送一頁傳真花費的時間	120 秒 (包括從電腦列印到印表機，再至傳真機旁發號、等待發送的時間)	5 秒
	每份傳真的人工成本 (以每小時人工成本 \$125 元計算)	4.17 元	0.17 元
	每日傳真的人工成本 (以每日 100 頁傳真量計算)	417.00 元	17.00 元
	每年傳真的人工成本 (以每年平均 264 日工作日數計算)	110,088.00 元	4,488.00 元
耗材成本	一頁傳真/普通紙費用	0.14 元	0 元
	一頁傳真/印表機耗材	1.80 元	0 元
	每日傳真的耗材成本 (以每日 100 頁傳真量計算)	194.00 元	0 元
	每年傳真的耗材成本 (以每年平均 264 日工作日數計算)	51,216.00 元	0 元
每年傳真設備維護成本		3,000.00 元	1,000.00 元
每年總成本		164,304.00 元	5,488.00 元

每年節省\$15.8萬元

單線計算

產品規格

產品型號

NFS-150

NFS-250

NFS-450

NFS-850

產品正面



產品背面



	NFS-150	NFS-250	NFS-450	NFS-850
CPU	SOC 166 MHz	SOC 200MHz	SOC 200MHz	ATOM N270 1.6G
Memory	32 MB	64 MB	64 MB	1000 MB
FLASH Memory	Flash 512 MB	Flash 2,000 MB	Flash 4,000 MB	SSD 32,000 MB
可儲存傳真頁數	約 6,000 頁	約 20,000 頁	約 40,000 頁	約 320,000 頁
工作溫度	0 ~ 60 °C			
儲存溫度	-30 ~ 80 °C			
電磁相容	符合 GB13837-1997			
電話線介面	RJ11			
網路介面	RJ45 (10/100M)			
網路協定	TCP/IP			
傳真協定	ITU-TG3 T.4 ,T.30,T.38			
最高傳真速度	14,400 bps			
傳真解析度	98/196 DPI			
使用線路規格	PSTN			
支援傳真線數	1 線	2 線	4 線	8 線
客戶端支援格式	AP客戶端 / Web客戶端			
斷電保護	支援			
斷電後自動重新啟動	支援			
電腦關機接收傳真	支援			
雙向語音提示	支援			
傳真自動列印	支援			
支援語言	繁體中文、簡體中文、英文			
AD帳戶同步管理	-		支援	
自動判斷閒置電話埠	-		支援	
電源	250 x 142 x 32 mm		429 x 267 x 46 mm	
重量	0.8 Kg	3.5 Kg		3.8 Kg
電源	12V DC 400mA		100V~240V AC	

經銷商資訊

製造商

mici 奇積資通股份有限公司
MICI Network Co., Ltd.

http://www.mici.com.tw

Email: sales@mici.com.tw