

Wireless Presentation System

中文使用手冊

(Model Name: WPS-Dongle)

Version: 3.0

Date: August 20, 2009

目錄

1. 產品簡介.....	3
2. 簡易執行步驟.....	3
3. 視窗軟體.....	7
3.1 啟動軟體.....	7
3.2 登入主機.....	8
3.3 主使用畫面.....	8
3.4 畫面投影.....	8
3.5 選單描述.....	9
3.5.1 顯示登入碼.....	9
3.5.2 管理者首頁.....	10
3.5.3 搜尋伺服器.....	11
3.5.4 投影品質.....	11
3.5.5 投影來源.....	12
3.5.6 連線設定檔.....	12
3.5.7 自動 WiFi 連線.....	14
3.5.8 自動電源管理.....	14
3.5.9 隱藏控制面板.....	15
3.5.10 進階螢幕擷取.....	15
3.5.11 製作 PnS Token.....	16
3.5.12 拷貝程式至桌面.....	17
3.5.13 關於.....	18
3.5.14 離開.....	18
4. 網頁管理畫面.....	19
4.1 進入首頁.....	19
4.2 下載軟體.....	19
4.3 登入管理畫面.....	20
4.3.1 系統設定.....	21
4.3.2 網路設定.....	22
4.3.3 投影設定.....	23
4.3.4 密碼變更.....	23
4.3.5 設定重置.....	24
4.3.6 韌體更新.....	25
4.3.7 重新啟動.....	26
4.3.8 登出.....	26

1. 產品簡介

使用 WPS-Dongle 可讓您以最經濟及最有效的方式來升級您的投影機。只要簡單的插入 WPS-Dongle 即可。而隨插即用的技術可以允許任何使用者都可以做無線投影。另外，高效能的 FPNS 技術可以讓投影的速度更加的流暢。WPS-Dongle 絕對是您在會議室不可或缺的東西。

■ 隨插即秀(Plug & Show)

隨插即秀的技術讓無線投影變的更簡單了！只要您的桌上型電腦/筆記型電腦連上 WPS-Dongle，再插上 USB Token 到 USB port 裡，在幾秒中之內，就可以把 PC 的畫面透過無線的方式輸出到投影機上。

■ 高效能的投影技術

WPS-Dongle使用了新一代的投影技術。FPnS，不管在PC端播放什麼影片，都提供順暢的投影品質，讓您的投影畫面沒有任何延遲

■ 四分割投影畫面

WPS-Dongle 支援四分割畫面投影功能，可讓高達四台電腦同時投影在一個螢幕畫面上，讓會議簡報者在簡報期間，可以輕鬆透過螢幕上的四個畫面一起做比較分析，提升會議生產力。

■ 支援 PoVGA

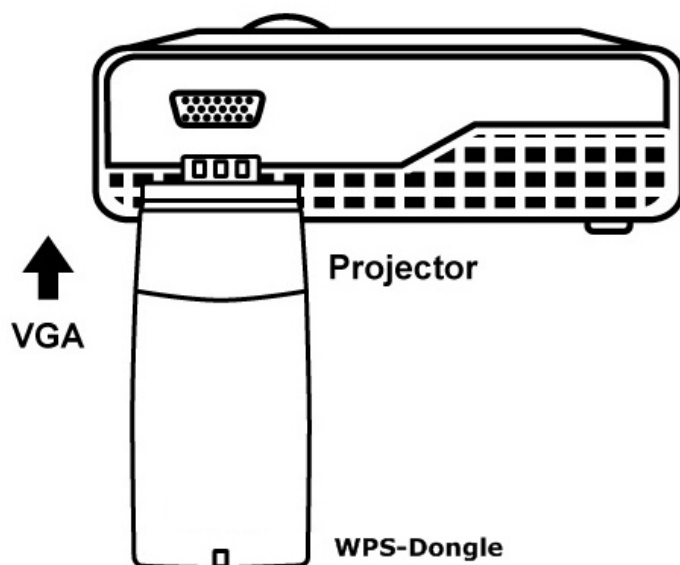
使用支援PoVGA的投影機，電源可以直接由VGA孔供應，而不需要接額外的電源線。

➤ 產品特色

- 支援作業系統：Windows Vista, XP 以及 2000。
- 隨插即秀(Plug and Show)，無須安裝軟體！只需插入 USB Token 立即無線簡報。
- 四分割畫面投影，把一台投影機當成四台使用，提升會議生產力。
- 提供無線加密功能可保護簡報內容，及保護公司網路的安全性。

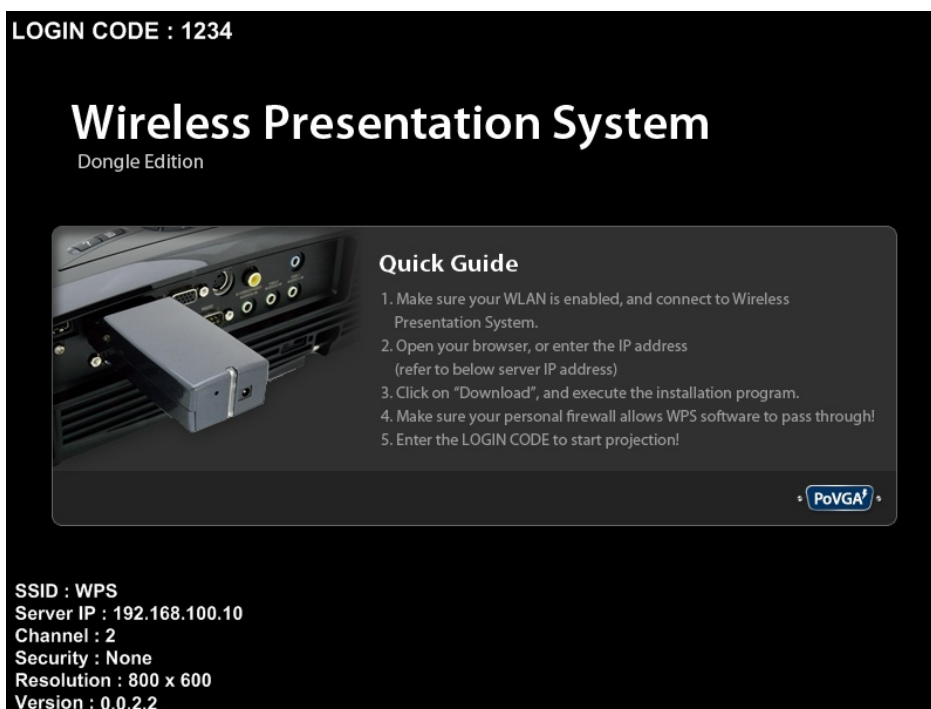
2. 簡易執行步驟

- 1) 請將 WPS-Dongle 插入投影機 VGA 接頭，或是將投影機 VGA 連接線接到 WPS-Dongle 的 VGA 接頭，並打開投影機的電源。



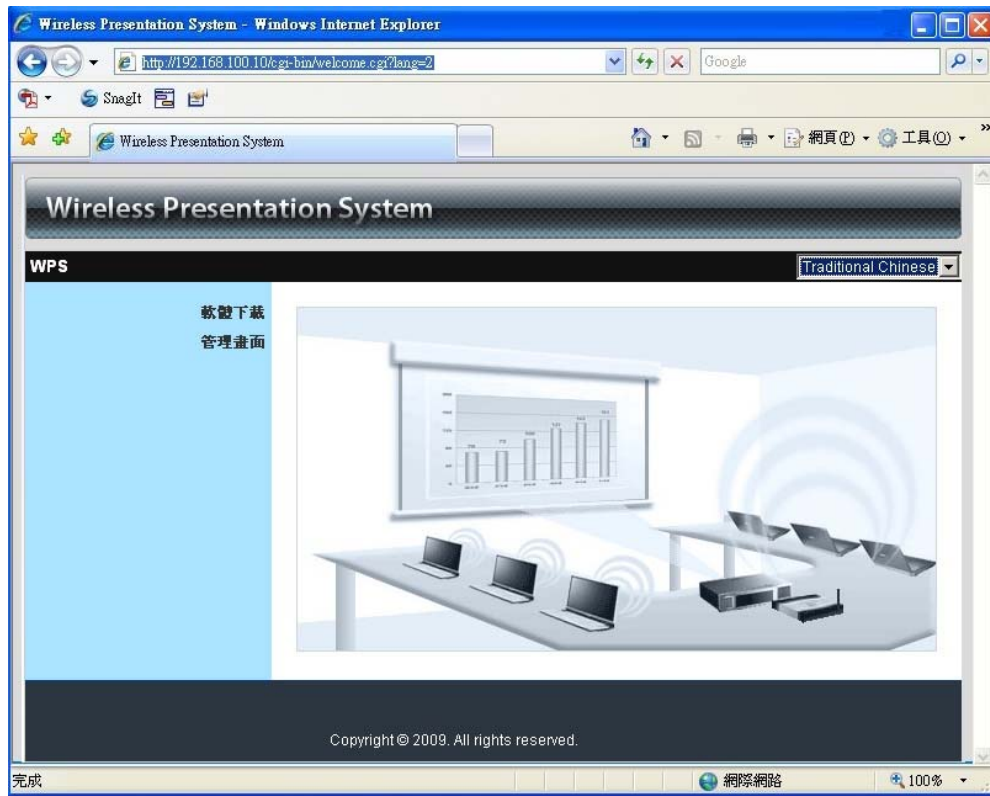
2) 開啓 WPS-Dongle 。

- ◆ 當投影機出現待機畫面(如下圖)，表示 WPS-Dongle 已準備就緒。

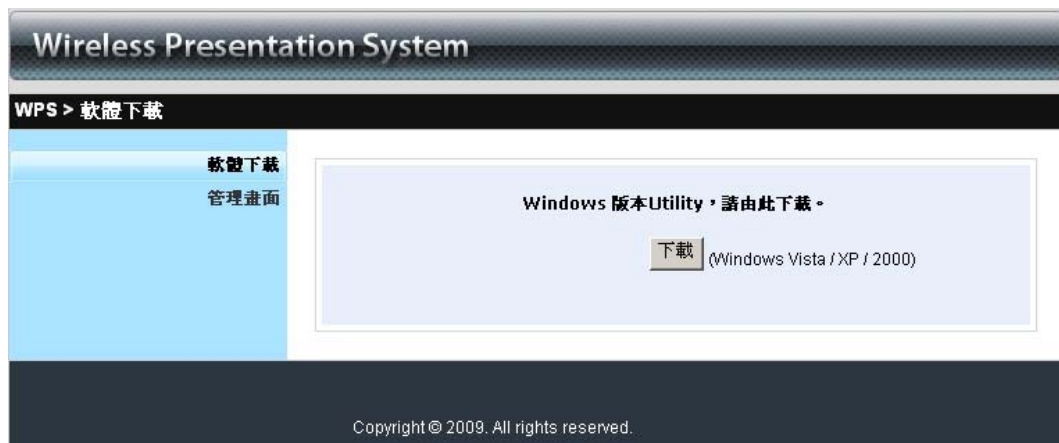


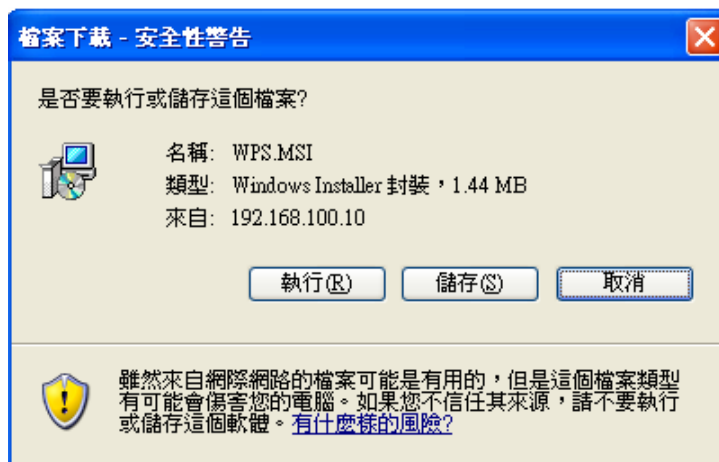
- 3) 確認您電腦的無線網路已啓動，並且電腦已用無線網路成功連線到 WPS-Dongle 主機。
- 4) 開啓您的網頁瀏覽器(將會自動連到 WPS-Dongle 的首頁)，或者您可以手動輸入網址連線到 WPS-Dongle 的首頁。
 - ◆ WPS-Dongle 預設網址為 **192.168.100.10**，或者參考出現在投影畫面的左下

角的 Server IP 位址。



- 5) 點擊軟體下載，並選擇您的作業系統，Windows 系列(Windows Vista / XP / 2000)，然後執行安裝程式。
 - ◆ 安裝完成後，電腦桌面上會出現 WPS 的捷徑，如下圖：





6) 若您裝有個人防火牆，請允許您的個人防火牆讓 WPS-Dongle 軟體程式通過。

7) 輸入登入碼

- ◆ 您可以從投影機螢幕左上角，看到主機的登入碼。



b

8) 點擊“播放”按鍵將畫面投影至全螢幕，或選擇 1~4 將畫面投到分割畫面上，並開始投影。



3. 視窗軟體

3.1 啓動軟體

當你從 WPS-Dongle 的網頁成功下載軟體並完成安裝後，軟體執行步驟如下：

- 1) 點擊 WPS 的捷徑來執行程式。



- 2) 程式開始自動搜尋，尋找 WPS-Dongle 主機。
- 3) 如果找到 WPS-Dongle 主機後，電腦主機上會出現輸入“登入碼”的視窗。

- 搜尋主機。



- 當搜尋到 WPS-Dongle 主機，請輸入“登入碼”。

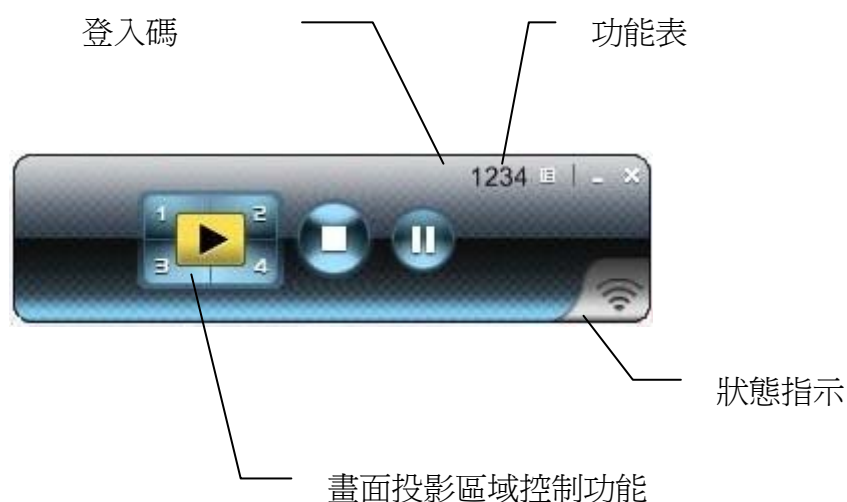


3.2 登入主機




- 1) 出現“登入碼”對話框後，請輸入“登入碼”並開始投影。
- 2) 您可以在投影機的畫面左上方看到“登入碼”。



3.3 主使用畫面



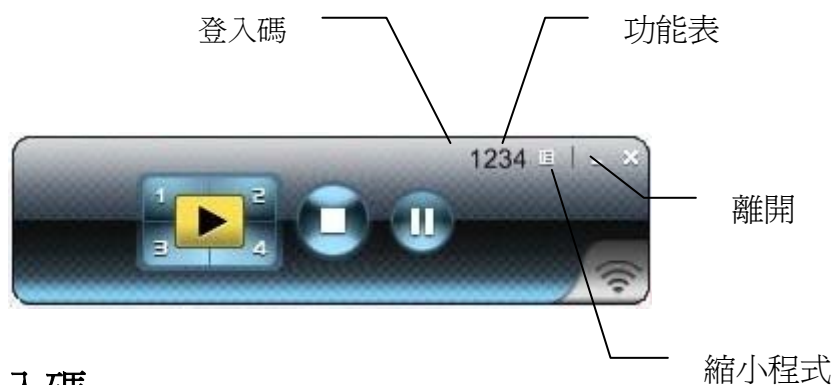
3.4 畫面投影

點擊  可投影至全螢幕，您可立即投影主畫面至投影螢幕上。點擊  來暫時停止更新您的投影畫面，或是點擊  來停止無線投影。



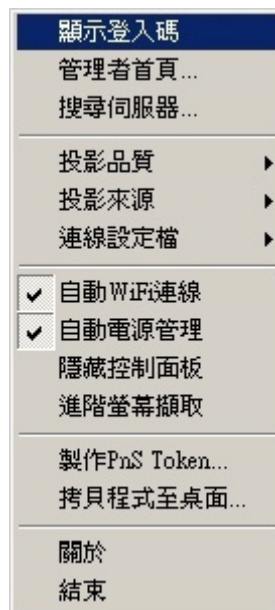
按鈕	描述
	全螢幕投影
	指定投影至螢幕左上角
	指定投影至螢幕右上角
	指定投影至螢幕左下角
	指定投影至螢幕右下角
	停止投影
	暫停/繼續投影

3.5 選單描述




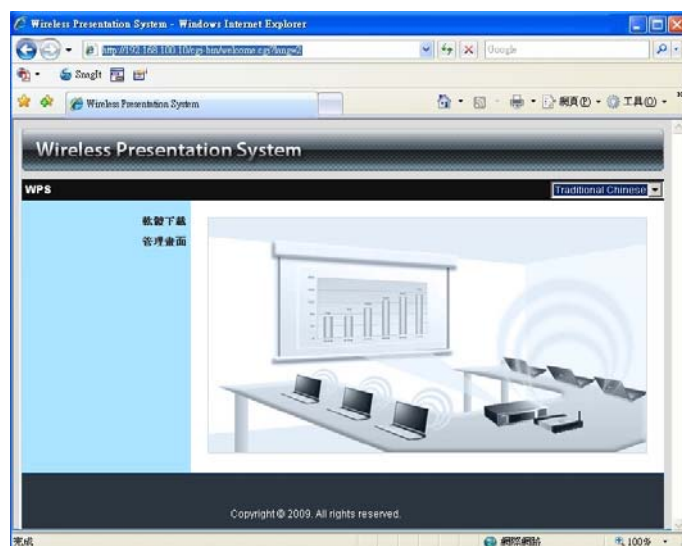
3.5.1 顯示登入碼

點擊“顯示登入碼”，登入碼將會顯示於電腦的右上方並於 10 秒後自動關閉。您也可以手動點擊登入碼區域關閉登入碼。



3.5.2 管理者首頁

點擊  來開啓功能表，選擇“管理者首頁”來開啓網頁管理畫面，如何操作網頁管理畫面將在下一章節詳細說明。



3.5.3 搜尋伺服器

點擊“搜尋伺服器”來再次尋找WPS-Dongle主機。



3.5.4 投影品質

點擊“投影品質”，您可選擇“最佳”表示投影品質較好但投影速度較慢；或是您也可以選擇“一般”表示投影品質較不清晰但投影速度較快。

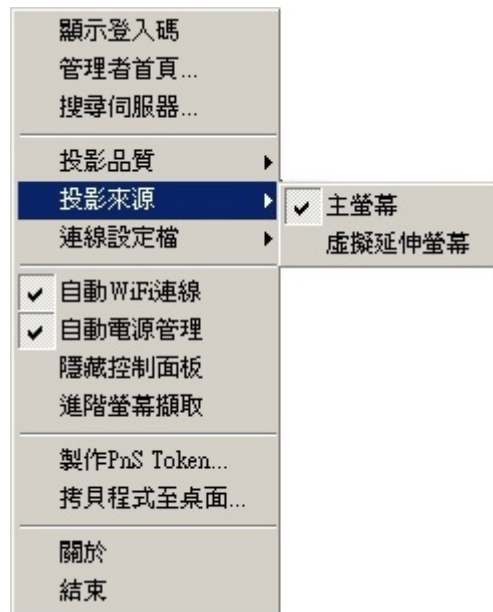


3.5.5 投影來源

點擊“投影來源”，您可以選擇投影至主螢幕或虛擬延伸螢幕。

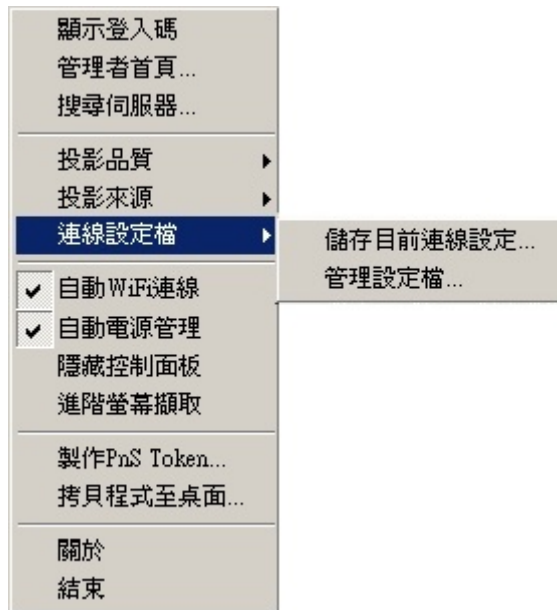
附註 1. 使用此功能前，您需先安裝虛擬延伸螢幕套件。

附註 2. 此功能只支援 Windows XP。



3.5.6 連線設定檔

點擊“連線設定檔”，您可以點選“儲存目前連線設定”來儲存目前的連線檔案，或者是點選“管理設定檔”來新增/移除或變更目前的設定檔。



- 儲存目前連線設定

點選“儲存目前連線設定”來儲存目前的連線檔案，讓您在未來使用上能更快速的連線。



- 管理設定檔

點選“管理設定檔”，您可以尋找到目前所儲存的連線設定檔，並且可新增/移除或變更目前的設定檔。



3.5.7 自動 WiFi 連線

點擊“自動 WiFi 連線”開啓 AWZC 功能，此功能可自動蒐尋 WPS-Dongle。



3.5.8 自動電源管理

爲了達到最高品質的投影，應用系統會自動將電腦的電源設定切換至“最高效能”。然而，您也可以點選“自動電源管理”系統來啓動或關閉這個功能，即可立即恢復您電腦原始的電源供應設定。



3.5.9 隱藏控制面板

點擊“隱藏控制面板”來選擇是否要於投影螢幕上顯示或隱藏控制面板。



3.5.10 進階螢幕擷取

點擊“進階螢幕擷取”時，您可以在投影畫面中看到工具提示文件(tool tip)及其他使用在層次視窗(layer windows)的應用。而且，在此模式下投影時滑鼠游標仍會一直閃爍。

- 關閉“進階螢幕擷取”



工具提示文件不會顯示於投影螢幕。

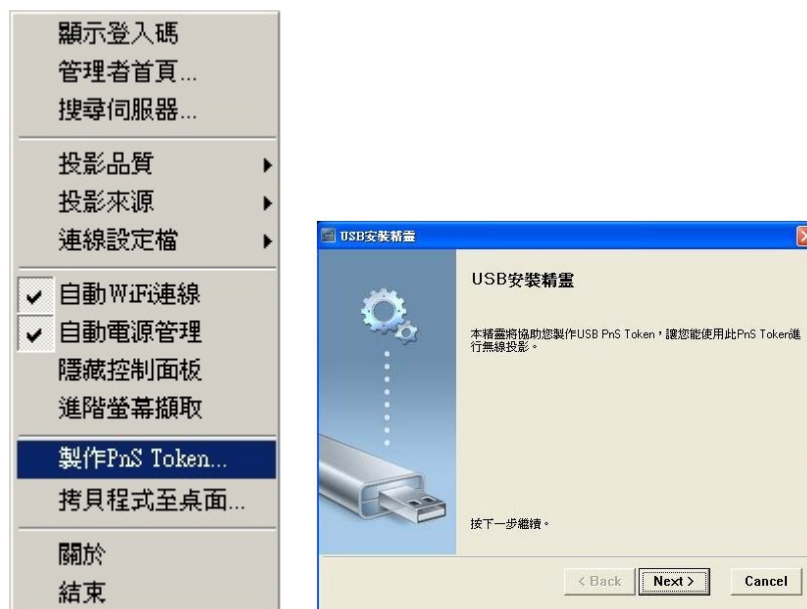
● 開啟“進階螢幕擷取”

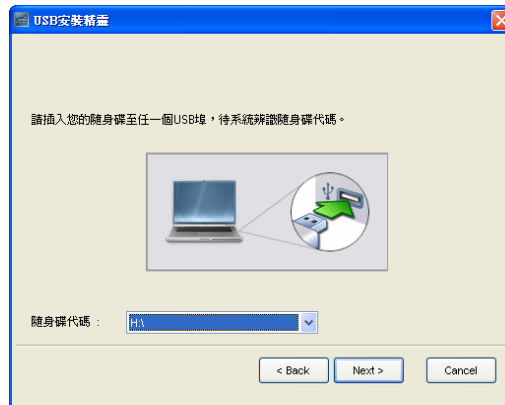


工具提示文件將會顯示於投影螢幕。

3.5.11 製作 PnS Token

點擊“製作 PnS Token” 來製作隨插即秀 USB 隨身碟，使用 USB 安裝精靈操作如下說明：





3.5.12 拷貝程式至桌面

點擊“拷貝程式至桌面”，您可以直接拷貝程式至桌面不需經由系統允許。



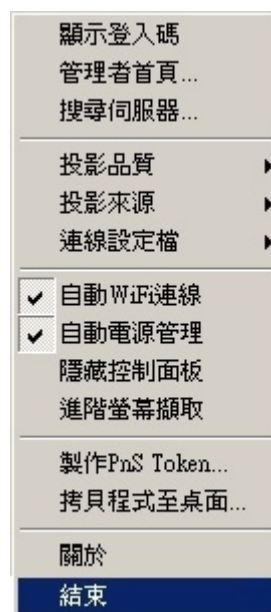
3.5.13 關於

點擊“關於”來查看系統資料。它包含 Client 型號、IP 位址及其他相關資訊。



3.5.14 離開

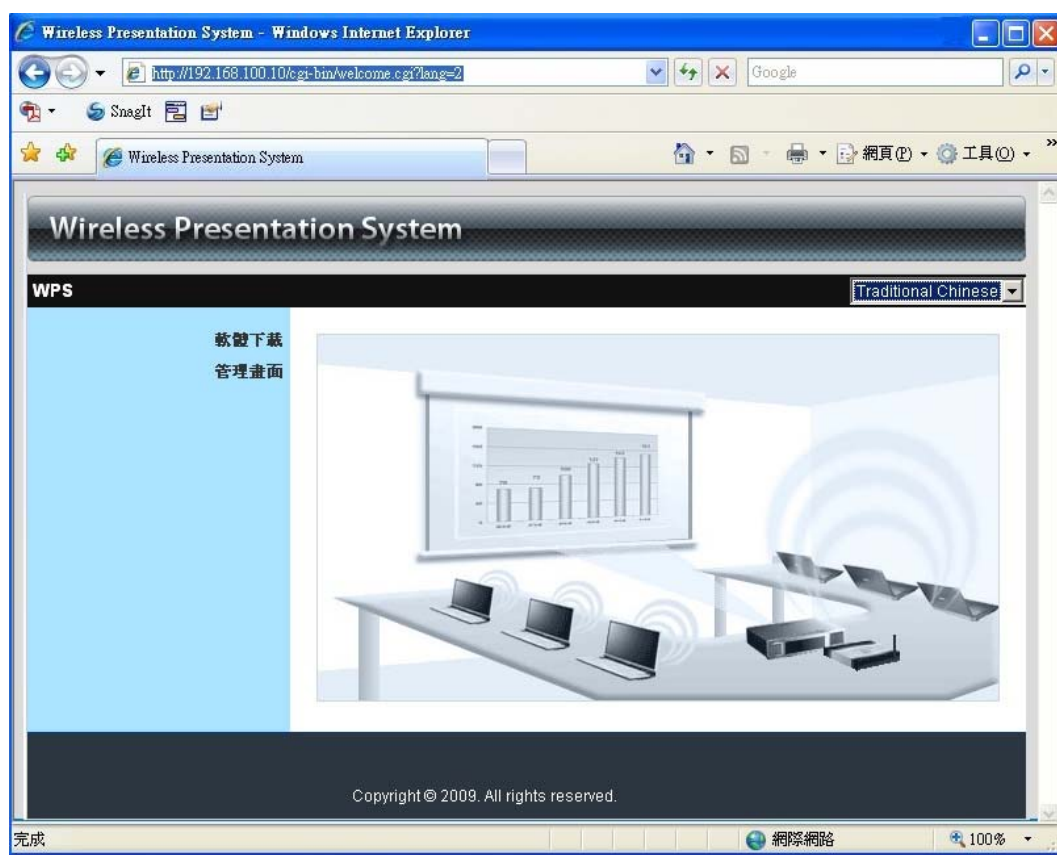
點擊“離開”來結束程式，它將會停止目前投影狀態並且立即結束程式。



4. 網頁管理畫面

4.1 進入首頁

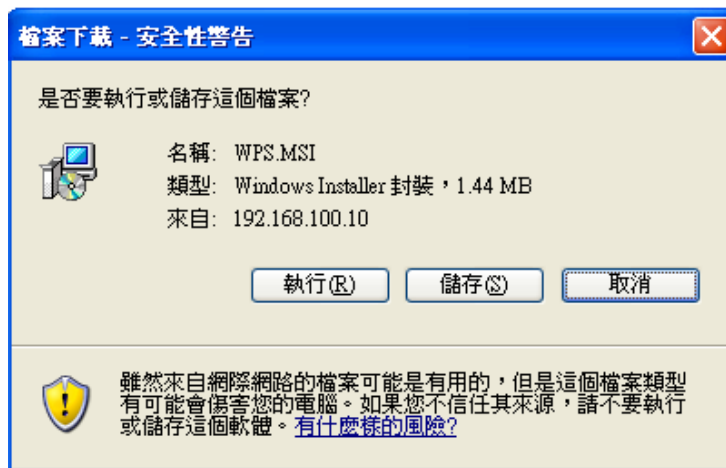
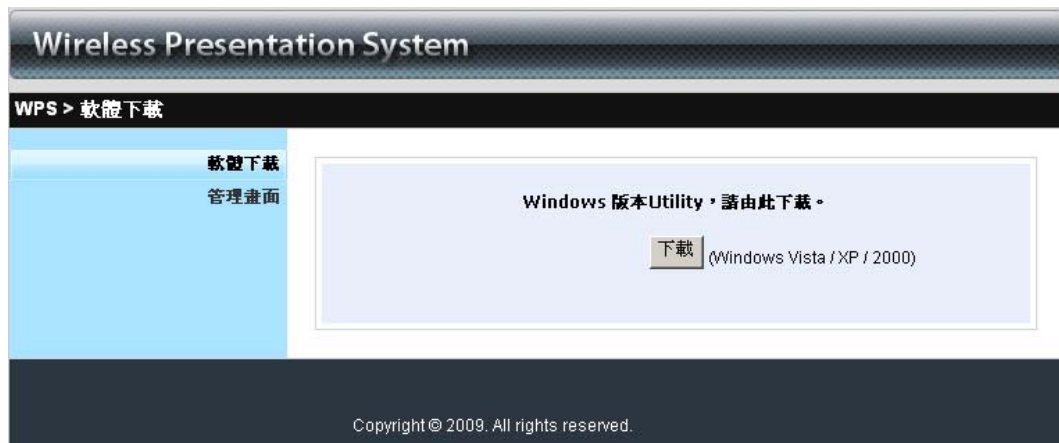
1. 確認您的電腦已成功的連接上 WPS-Dongle 主機。
2. 開啓您的瀏覽器，系統會自動進入 WPS-Dongle 的網路首頁。
3. 如果沒有自動進入網路首頁，在瀏覽器輸入 IP 位址，您可在投影機的螢幕上找到 IP 位址。
4. 預設 IP 位址： 192.168.100.10。



4.2 下載軟體

1. 選擇 “軟體下載” 選項。
2. 點擊軟體下載，並選擇您的作業系統，Windows 系列(Vista / XP / 2000)，然後執行安裝程式。
3. 請依安裝精靈的指示來進行安裝程序，直到安裝程序完成。
4. 如果出現“視窗安全性警告”是因為視窗的防火牆阻擋了安裝程式。請您點選 “不阻擋”的按鍵來繼續安裝。

- 當安裝完成後，桌面上會出現 WPS 軟體的捷徑。



4.3 登入管理畫面



- 選擇“管理畫面” 選項功能，然後輸入密碼。
- 預設密碼為“admin”，然後請按擊“登入”按鍵。

4.3.1 系統設定



點選【系統狀態】選項，會顯示目前的系統狀態，項目如下：

型號：產品型號。

版本號碼：

1. 韌體版本別：主機的韌體版本號碼。

網路狀態：

1. IP 位址：主機的 IP 位址。
2. 子網路遮罩：主機的子網路遮罩。
3. 預設閘道：主機的預設閘道位址。
4. 無線 MAC 位址：無線網路卡 MAC 位址。
5. 有線 MAC 位址：有線網路卡 MAC 位址。

連線狀態：

1. 投影狀況：等待投影或投影中。
2. 登入使用者人數：目前登入到主機的人數。

4.3.2 網路設定

網路設定的相關操作設定，請參考下列描述：

< 無線設定 >

- ◆ 地域：預設為“全球不分區”。
- ◆ 網路名稱(SSID)：網路名稱，最長為 32 個字元。
- ◆ SSID 廣播：預設為“啓用”。
- ◆ 頻道：預設為“AUTO”，您可設定為固定的頻道或者是自動選取。
- ◆ 加密：您可以選擇“停用”、或選擇“WEP/WPA/WPA2 加密模式、或者是 64/128 位元的 ASCII 或 HEX 加密模式”。
- ◆ Key: 如果您啓用 WEP 加密，您必須在此輸入您的加密金鑰，加密金鑰必須符合您的加密模式。

< 確定 >：按下此鍵來確認儲存設定值。

< 取消 >：按下此鍵取消動作。

< 登出 >：返回管理頁面。

4.3.3 投影設定



點選 **【投影設定】** 選項。

- ◆ <解析度>: XGA (1024x768) 或 SVGA (800x600)。預設值為 XGA(1024*768)。
- ◆ <登入碼>: 您可以選擇“停用”或“自動產生”或者“指定四位數字”。
- ◆ <確定>: 按下此鍵來確認儲存設定值。
- ◆ <取消>: 按下此鍵來取消動作。

4.3.4 密碼變更



點選 **【密碼變更】** 選項來改變密碼，最長為 8 個字元。

- ◆ < 輸入新密碼 >: 輸入您想要的新密碼。
- ◆ < 密碼確認 >: 再次輸入相同的新密碼。
- ◆ < 確定 >: 確認新密碼並儲存更改。

4.3.5 設定重置

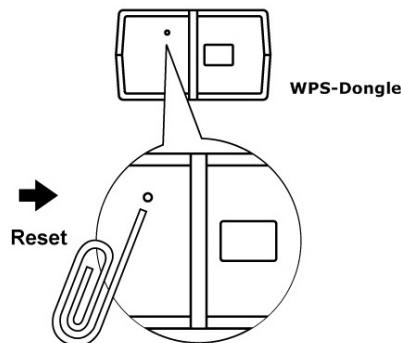


點選 **【設定重置】** 選項，將所有設定還原為工廠生產預設值。

< 確定 >: 確認並執行此動作。

***還原工為預設值的另一個方法，請參考下列操作步驟：

1. 請按下 **【Reset】** 按鍵並持續按住。
2. 請開啓 WPS-Dongle 主機電源。
3. 請稍待 10 秒鐘，鬆開 **【Reset】** 按鍵。
4. 回復原廠設定值完成。



* Press reset button and hold it for over 10 seconds.

4.3.6 韌體更新



點選 **【韌體更新】** 選項，來更新韌體至最新版本。

1. 需先取得最新的韌體檔案。
2. 點選 **< 瀏覽 >** 按鍵來找尋你的韌體檔案。
3. 點選 **< 韌體更新 >** 開始更新。
4. 開始更新後，畫面會出現警告訊息及倒數計時視窗。
5. 幾分鐘後，畫面會出現完成的訊息。
6. 待更新完後，WPS 主機會重新開機。



請稍候，系統正在將新的韌體程式燒錄至您的主機。

警告：燒錄時間約3~4分鐘。**燒錄階段，任何中斷如關機或重開機將導致系統損毀!!**

估計仍需時間：184秒

4.3.7 重新啓動



點選 **【重新啓動】** 選項，來重新啓動系統。

- ◆ < 重新啓動 >: 自動重新啓動機器。

4.3.8 登出

點選**【登出】** 選項，來離開操作系統。

